

---

# **Klagen gegen „Klimasünder“ – der Klimawandel und seine Folgen aus rechtlicher Sicht**

Dr. Will Frank

Hamburg, 13. Sept. 2018

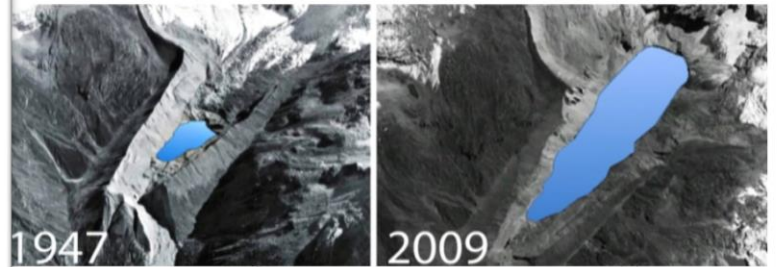
# Gliederung

1. Überblick
2. Klimaklagen
  - gegen Unternehmen
  - Exkurs: Kausalität
  - politikbezogene Klimaklagen
3. Hamburg als „Klimakläger“?

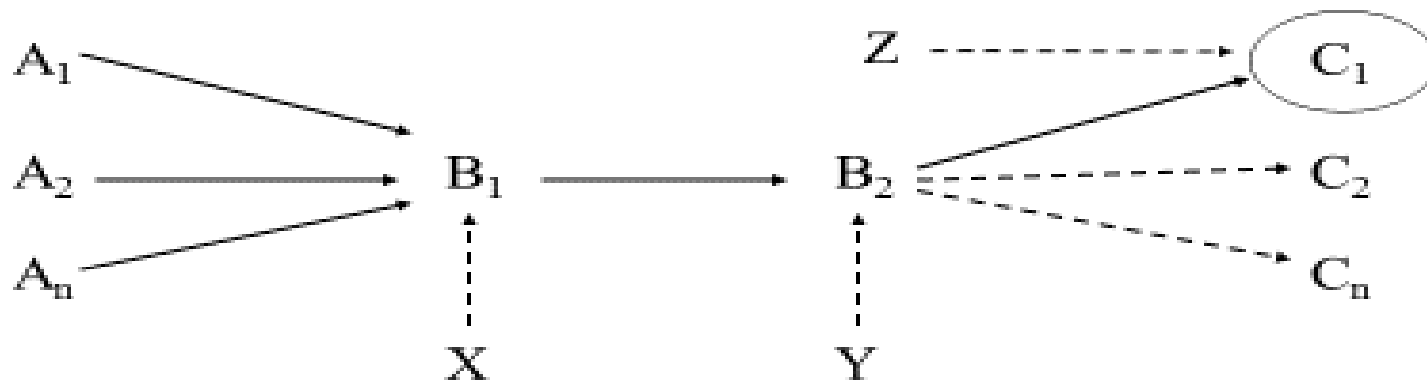
# Lliuya gegen RWE als Ausgangsfall

- Die Klage
- Kausalkette
- Beweisrechtliche Anforderungen

# The glacier lake Palcacocha above the city of Huaraz



# Klimafolgeschäden



$A_1 - A_n$  = THG Emittenten

$B_1$  = THG-Verdichtung in der Atmosphäre

$X$  = andere Beiträge zur THG-Verdichtung

$B_2$  = Klimaerwärmung

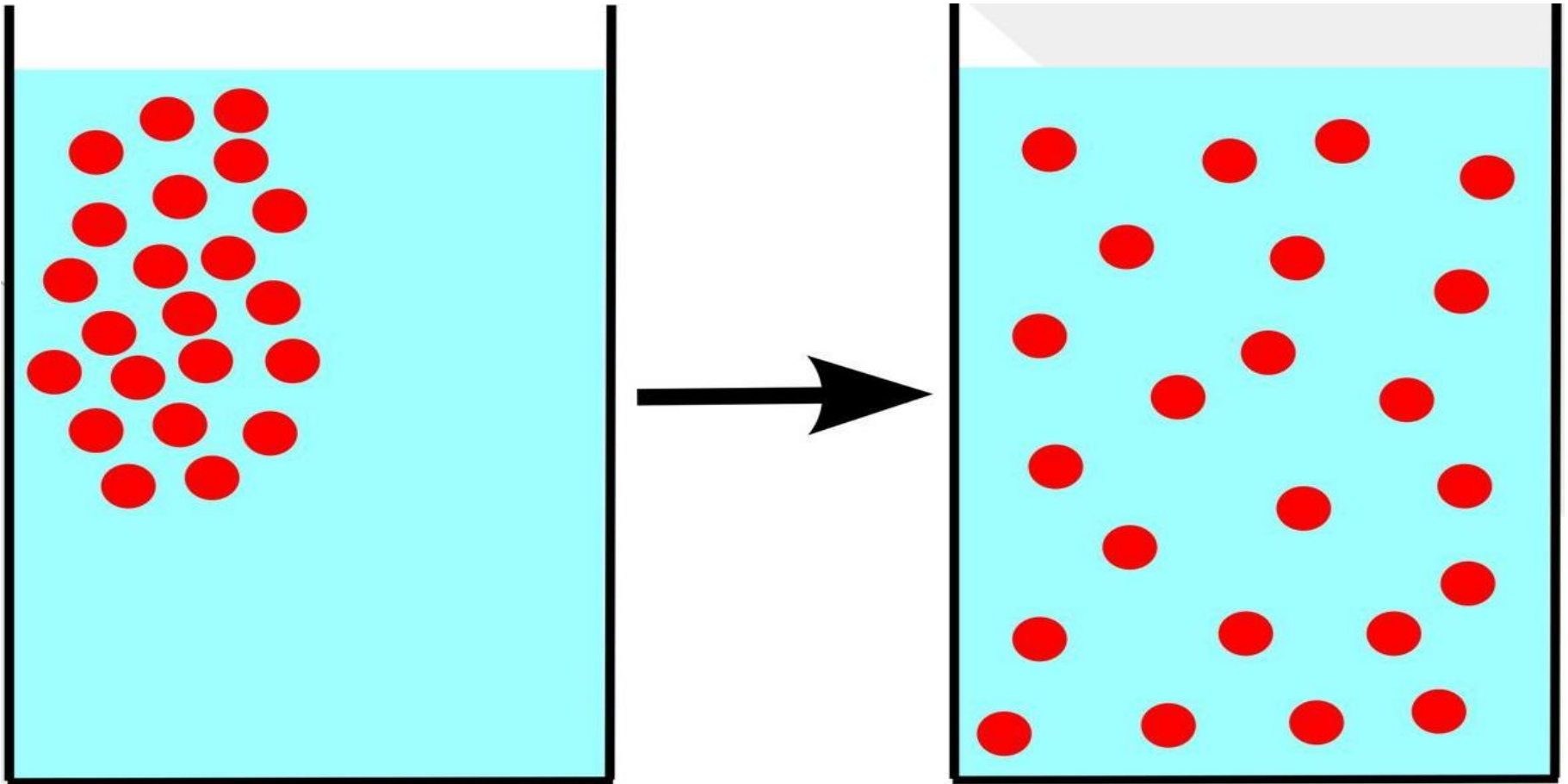
$Y$  = andere (mögliche) Beiträge zur Klimaerwärmung

$C_1$  = Gletscherschmelze, steigendes Wasservolumen im See

$Z$  = andere (mögliche) Beiträge zum steigenden Wasservolumen

$C_2 - C_n$  = andere Folgen der Klimaerwärmung

# Diffusion



# Beweisrechtliche Anforderungen

## (im deutschen Zivilprozessrecht)

- Grundsatz der freien Beweiswürdigung
- Formel: Der Richter muss sich mit einem für das praktische Leben brauchbaren Grad an Gewissheit zufrieden geben, der letzte Zweifel nicht ausschließt, ihnen aber praktisch Schweigen gebietet.
- „Überwiegende“ Wahrscheinlichkeit („preponderance of evidence“) reicht als Beweis nicht.
- Aber: bei Anteilszweifeln Schätzung (haftungsbegründende/haftungsausfüllende Kausalität)!

# US - Städteklagen

- Verantwortung großer Mineralölkonzerne für Folgen des Klimawandels?



---

# Der Urgenda Fall

Menschenrechtsbasierte Verantwortung für  
Klimaschutz

---

# US - Kinderklagen

Menschenrechtsbasierter Klimaschutz speziell gegenüber jungen Menschen

---

# Massachusetts v. EPA

Klimaschutz in föderativen Systemen

---

# Hamburg als Klimakläger

- a) gegen Unternehmen aus der Energiebranche  
(Beteiligung an Anpassungskosten)
  
- b) gegen Bundesregierung auf ambitionierteren  
Klimaschutzplan
  
- c) gegen NRW wegen Ausstieg aus Kohle

# Fazit/Ausblick

- Klimaklagen können politischen Prozess zu verstärktem Klimaschutz nicht ersetzen, aber vorantreiben.
- Sachgerechten Zurechnung externer Kosten der Energieerzeugung
- Hilfe für von Folgen des Klimawandels besonders betroffene Menschen.
- Aktuell stehen wichtige gerichtliche Verfahren auf der Agenda (u. a. Urgenda; US Kinderklagen, US Städteklagen)
- Hamburg könnte eine aktive Rolle spielen.

---

**Vielen Dank für Ihre Aufmerksamkeit**